

身の回りの物をじっくり見ることが、科学的思考の第一歩です。果物を食べるとき、お子さんと実際に手にとって、外側と断面を観察するようにしましょう。



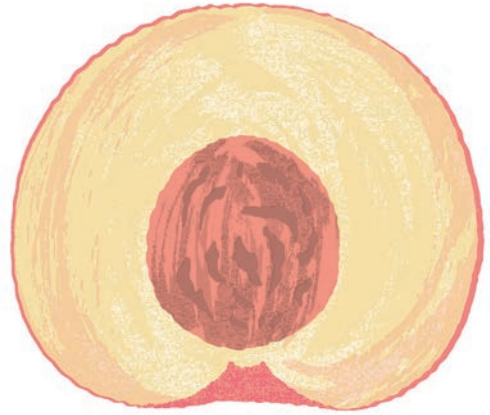
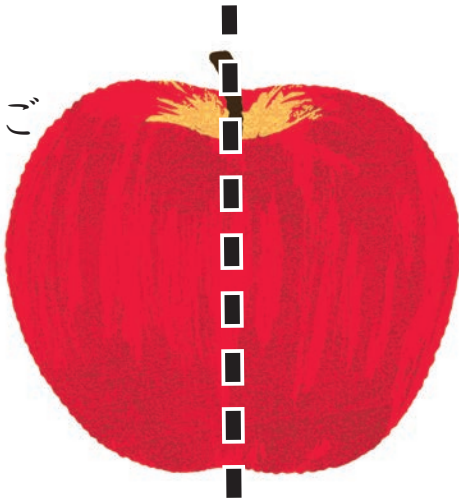
はんぶん に きると

たべもの

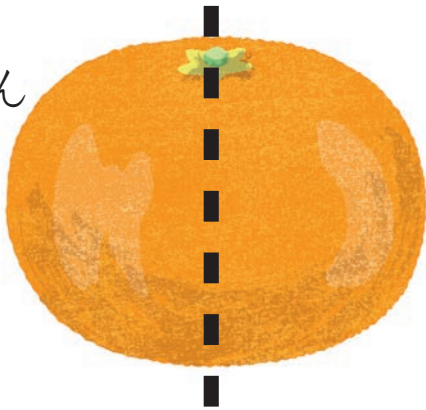
---で きると、きりくちは どう なる でしょう。せんで つなぎましょう。

がんばり しいる シール

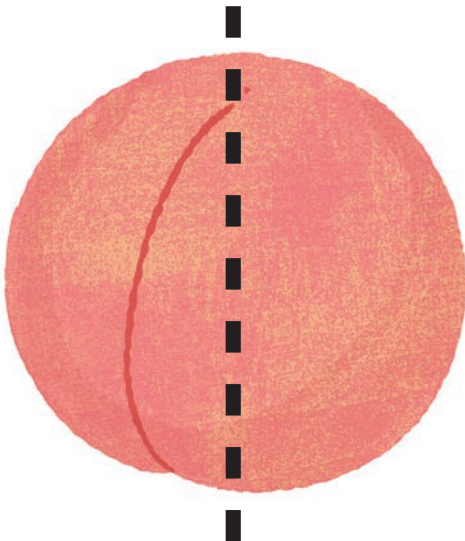
りんご



みかん



もも



たべもの

葉の形状は植物によって千差万別です。花を見たら、葉にもぜひ注目してみましょう。実際に触れて手触りも確認するとよいでしょう。



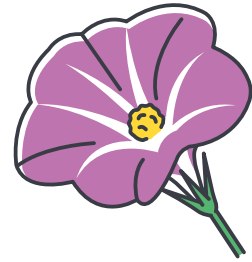
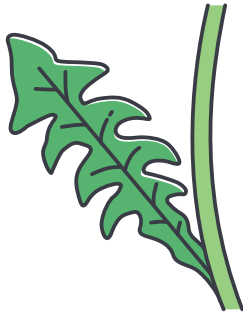
はっぱと はな

く
さ
ば
な

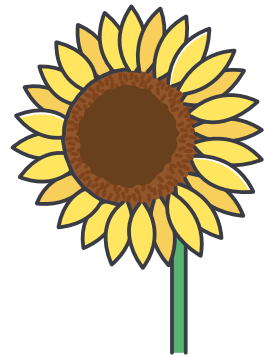
ひだりの はっぱの しょくぶつには、
どんな はなが さくでしょう。
せんで つなぎましょう。



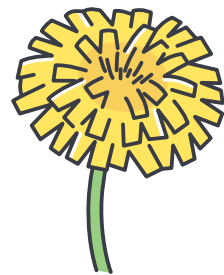
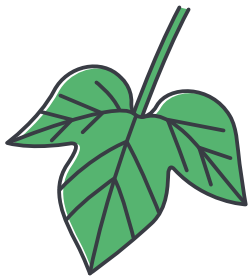
たんぽぽ



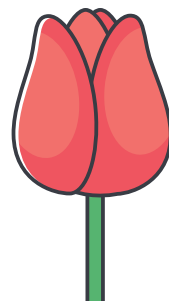
ちゅうりっぷ
チューリップ



あさがお



ひまわり



鳥類は前あしが翼に進化した生物で、祖先は恐竜です。こうもりは、長い前あしと指の間の薄い皮膚の膜を使い、鳥のように羽ばたいて飛ぶ唯一のほ乳類です。むささびは、体の脇から尾のつけ根まである飛膜を広げて滑空するほ乳類です。



とりの なかま

いきもの

とりの なかまは どれでしょう。

() に ○ を かきましょう。



ふくろう () こうもり ()



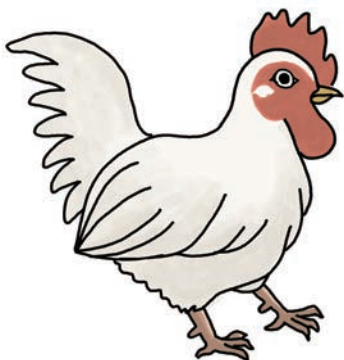
ペンギン ()



むささび ()



だちょう ()



にわとり ()

風が強いということは、空気が速く勢いよく動いている
ということです。物が強く動かされているときほど、強い
風が当たっているということになります。



かぜの つよさ

し
ぜ
ん

いちばん つよい かぜに
あたっている えの () に、
○を かきましょう。



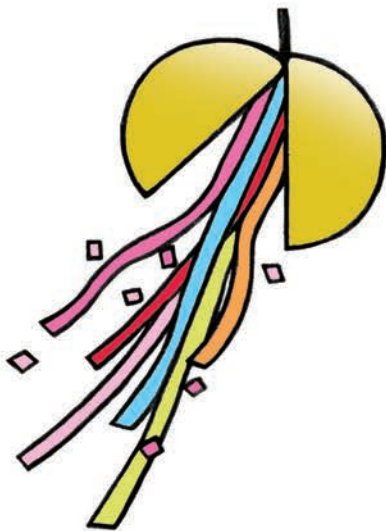
()



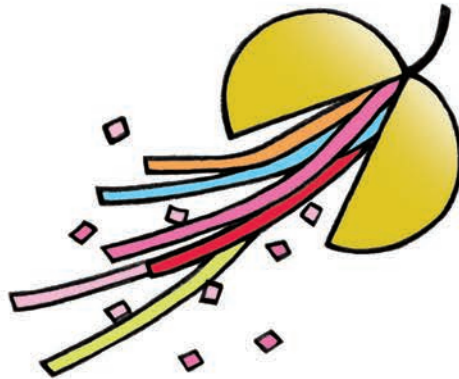
()



()



()



()



()

人を基準に考えるとよいでしょう。旅客機には大勢の人が乗ります。野球のボールは手でつかみ、サッカーボールは足でけて使います。



おおきい じゅん



せい
かつ

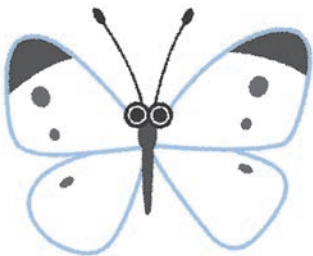
つぎの なかで おおきい ものの
じゅんに、() に 1~4の すうじを
かきましょう。



すずめ ()



ひこうき ()



もんしろちょう ()



ぱらぐらいだあ
パラグライダー
()

しんじゅ
| つぶ
()



やきゅうの ^{ぼうる}ボール
()



だんご | こ ()



さっかあぼうる
サッカーボール
()