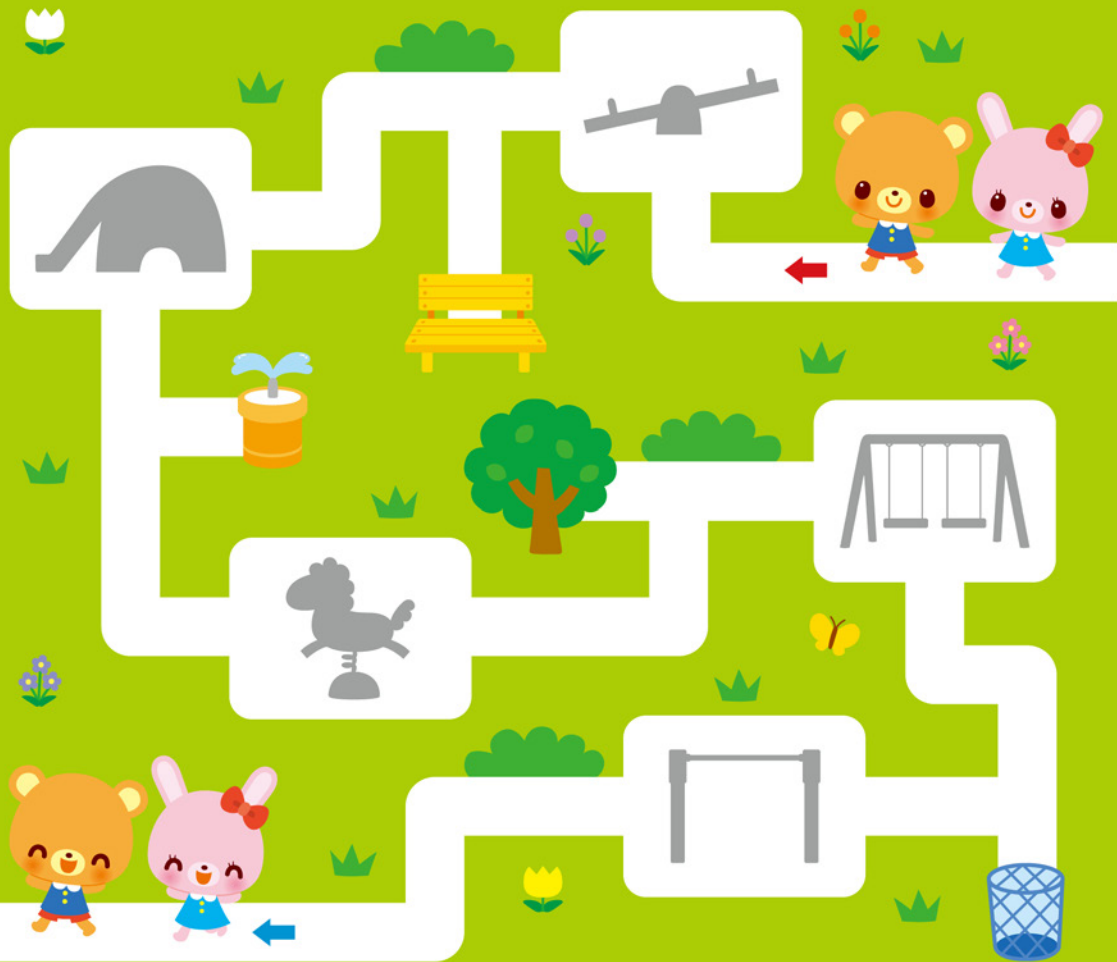


どんなあそびかな

こうえんで あそびます。

かげに あう シールを はりながら、

↓から ↓まで すすみましょう。



おうちの方へ 影から公園にある物を考えます。分かりづらいようなら「2人で遊ぶのはどれかな」などヒントを出してあげるとよいでしょう。順にシールをはっていくと、迷路を進めるようになっていきます。



